

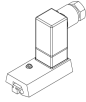


v1.01/030913

TR

- LÜTFEN CİHAZI DEVREYE ALMADAN BU DÖKÜMANI DİKKATLİCE OKUYUN.
- CİHAZIN ELEKTRİKSEL BAĞLANTISI YETKİLİ BİR PERSONEL TARAFINDAN YAPILMALIDIR, AKSİ HALDE CİDDİ YARALANMALAR VEYA ÖLÜM TEHLİKESİ İLE KARŞI KARŞIYA KALINABİLİR.
- BU DÖKÜMAN DAHA SONRA KOLAY ERİŞİLEBİLECEK BİR YERDE MUHAFAZA EDİLMELİDİR.
- BU DÖKÜMANDA VERİLEN TEKNİK BİLGİLER VE BAĞLANTI ŞEMASI DIŞINDA KESİNLİKLE CİHAZA ENERJİ VERİLMEMELİDİR.
- BU DÖKÜMANDA YAPILMASI SAKINCALI OLARAK BELİRTİLEN UYGULAMALAR CİHAZI GARANTİ KAPSAMI DIŞINA ÇIKARTABİLİR.
- BU DÖKÜMANIN SİZE YARDIMCI OLANADIĞINI DÜŞÜNÜYORSANIZ, İLETİŞİM BİLGİLERİMİZDEN BİZE ULAŞIN.

PS10 Limit Switchler



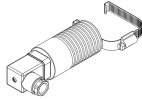
PS11 Limit Switchler



PS2x Serisi Bistabil Switchler



PS3x Serisi Limit Switchler



1. GENEL

1.1 PS1x ve PS3x Serisi Limit Switchler

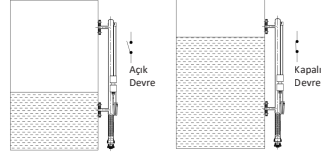
PS1x ve PS3x Serisi Limit Switchler LS20 Kontrolör veya otomasyon sistemleri ile iletişim kurmak için kullanılan manyetik temasız algılayıcılardır. Elektriksel olarak NO (Normalde Açık) kontak içerir. Manyetik alan ile kontak konumları kapalı duruma geçer. MLG Serisi Seviye Göstergeleri' nin içerisinde bulunan şamandıralarda manyetik alan özelliği göstererek kontak konumlarını etkiler.

PS1x ve PS3x Serisi Limit Switchler' in kalıcı yapıları yoktur. Bu nedenle sadece seviye miktarı ile aynı hızda olduğu zaman kontak verilir. Diğer durumlarda kontaktarı açık devredir.

1.2 PS2x Serisi Bistabil Switchler

PS2x Serisi Bistabil Switchler otomasyon sistemleri ile iletişim kurmak için kullanılan manyetik temasız algılayıcıdır. Elektriksel olarak NO (Normalde Açık) kontak içerir. Manyetik alan ile kontak konumları kalıcı olarak değişir ve konumlarını korur. MLG Serisi Seviye Göstergeleri' nin içerisinde bulunan şamandıralarda manyetik alan özelliği göstererek kontak konumlarını etkiler.

PS2x Serisi Limit Switchlerin kontaktarı montaj yapıldıkları seviyeden sıvı seviyesinin daha fazla olduğu durumlarda sürekli kapalı devredir. Montaj yapılan seviyeden sıvı seviyesi daha düşük olduğu durumlarda ise kontaktarı sürekli açık devredir.



1.3 Teknik Bilgiler

PS1x Serisi Limit Switchler ile **direkt olarak** motor, pompa, on-off vana, selenoid vana, sesli ve/veya ışıklı alarm gibi yüksek akımlı ürünler **kumanda edilmemelidir**. Aksi halde ürün kullanılamaz hale gelebilir. **Sadece LS20 Kontrolörler** veya otomasyon sistemlerine sinyal vermek üzere kullanılabilir. **Elektrik devrelerinin güç katlarında kullanılamaz.**

1.3.1 PS10 Serisi Limit Switchler Teknik Bilgileri

Kontakt Yapısı : 1 Adet NO (Normalde Açık) Kuru Kontakt
Kontakt Kapasitesi : 250 VAC – 200 VDC / 1,5A maks.
Güç Kapasitesi : 50W maks.
Çalışma Sıcaklığı : -40 +125 OC

Depolama Sıcaklığı: -15 +60 OC
Elektriksel Bağlantı: IP65 Koruma Sınıfı PG7 Rakorlu Soket (dış çapı 4,5-6mm maks. 0,75mm2 kesitli kablolar bağlanabilir)

Mekanik Bağlantı : M4 Setskur Sabitlemeli Kanal Tipi Bağlantı (Sadece kanallı bağlantı yapılabilen MLG Serilerinde kullanılabilir)

1.3.2 PS11 Serisi Limit Switchler Teknik Bilgileri

Kontakt Yapısı : 1 Adet NO (Normalde Açık) Kuru Kontakt + NC (Normalde Kapalı) Kuru Kontakt
Kontakt Kapasitesi : 250 VAC – 250 VDC / 1A maks.
Güç Kapasitesi : 60W maks.
Çalışma Sıcaklığı : -40 +125 OC

Depolama Sıcaklığı: -15 +60 OC
Elektriksel Bağlantı: 2x0,75 mm2 LYCY Ekranlı Kablo 2 mt. Standart
Mekanik Bağlantı : Paslanmaz Özel Kelepleçli Bağlantı

1.3.3 PS2x Serisi Bistabil Switchler Teknik Bilgileri

Kontakt Yapısı : 1 Adet NO (Normalde Açık) Kuru Kontakt
Kontakt Kapasitesi : 230 VAC – 230 VDC / 3A maks.
Güç Kapasitesi : 150W maks.
Çalışma Sıcaklığı : -40 +100 OC

Depolama Sıcaklığı: -15 +60 OC
Soketli Bağlantılar : IP65 Koruma Sınıfı PG11 Rakorlu Soket (dış çapı 6-9mm maks. 1,5mm2 kesitli kablolar bağlanabilir)

Kablolu Bağlantılar: 2x0,75 mm2 LYCY Ekranlı Kablo 2 mt. Standart
Mekanik Bağlantı : Paslanmaz Özel Kelepleçli Bağlantı

1.3.4 PS3x Serisi Limit Switchler Teknik Bilgileri

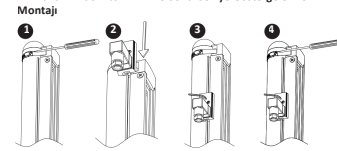
Kontakt Yapısı : 1 Adet NO (Normalde Açık) Kuru Kontakt (NC Normalde Kapalı Kontakt Opsiyoneldir)
Kontakt Kapasitesi : 250 VAC – 200 VDC / 1,5A maks.
Güç Kapasitesi : 50W maks.
Çalışma Sıcaklığı : -40 +125 OC (MLG üzerinde 250 OC kadar)

Depolama Sıcaklığı: -15 +60 OC
Soketli Bağlantılar : IP65 Koruma Sınıfı PG11 Rakorlu Soket (dış çapı 6-9mm maks. 1,5mm2 kesitli kablolar bağlanabilir)

Kablolu Bağlantılar: 3x0,75 mm2 SIMH Silikon Kablo 2mt. Stn.
Mekanik Bağlantı : Paslanmaz Özel Kelepleçli Bağlantı

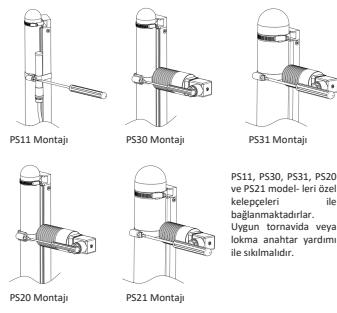
2. MONTAJ

2.1 PS10 Limit Switch' in MLG Serisi Seviye Göstergelerine Montajı



1. Gösterge Profili sabitleme kelepçesi uygun bir tornavida ile sıkılır.
2. PS10 Limit Switch soket kısmı aşağıya bakacak şekilde kanala takılır.
3. Ürün 2mm' lik allen anahtar ile istenilen noktada sabitlenir.
4. Gösterge Profili tekrar kelepçe ile sabitlenir.

2.2 PS11, PS30, PS31 Limit Switchler ve PS20, PS21 Bistabil Switchlerin' in MLG Serisi Seviye Göstergelerine Montajı



PS2x Serisi Bistabil Switchlerin kablo veya soket bağlantısı aşağı bakacak şekilde monte edilmelidir. Aksi halde ürün çalışmayabilir.

2.3 Montaj Yapılabilecek Ortam ve Çalışma Koşulları PS1x, PS2x ve PS3x Serisi Limit Switchler MLG Serisi Seviye

Göstergeleri' nin kullanıldığı her yerde kullanılabilir. Ancak soketli modellerin kullanım şartları açısından dış ortamlardaki uygulamalar için önerilmez. Kullanılması gereken durumlarda mutlaka soket kısmı (IP65 koruma sınıfı) izole edilmelidir. Kablolu modellerin dış ortamlarda kullanılması sakınca yoktur.

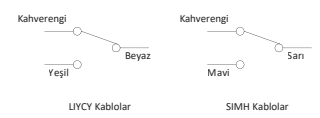
Ayrıca PS2x Serisi Bistabil Switchler vibrasyonlu/darbeli ortamlarda kullanılmamalıdır. Kontak konumları istenmeyen şekilde etkilenebilir.

3. ELEKTRİK BAĞLANTILARI

3.1 Soketli Modellerin Elektrik Bağlantıları



3.2 Kablolu Modellerin Elektrik Bağlantıları



4. ARIZA

4.1 PS1x ve PS3x Serisi Limit Switchlerin Elektriksel Testleri

Sadece seviye miktarı ile aynı noktada olduğu zaman kontak verilir. Seviye miktarının altında veya üstünde olduğu zamanlarda kontak açık devredir. Test işlemi için dışardan bir mıknatıs veya MLG Serisi Seviye Gösterge Cihazlarının içerisinde bulunan şamandıranın mıknatıslı tarafını Limit Switch gövdesine değdirecek kadar yaklaştırın, ölçü aletinın Ω kademesinde kısa devre (sıfıra yakın bir direnç değeri) okunmalıdır. Ürüne mıknatıs yaklaştırmanız rağmen kontak durumu değişmiyorsa ürün arızalanmış olabilir.

4.2 PS2x Serisi Bistabil Switchlerin Elektriksel Testleri

Dışardan bir mıknatısla veya seviye göstergesi şamandıralarının Bistabil Switchler' in üzerinde gezdirilmesi doğru sonuç vermez. Bu yüzden Test işlemi MLG Serisi Seviye Göstergelerinin üzerinde yapılmalıdır. İşleme başlamadan önce Bistabil Switch kelepçesi gevşettilerle elle rahat hareket ettirilecek vaziyete getirilmelidir.

Ölçü aletinın Ω kademesinde,

- Bistabil Switch şamandıra seviyesinin altında iken kısa devre (sıfıra yakın bir direnç değeri) okunmalı,
- Bistabil Switch şamandıra seviyesinin üstünde iken açık devre okunmalıdır.

Ürünü seviye göstergesi üzerinden şamandıranın hizasını geçecek şekilde hareket ettirmenize rağmen yukarıda belirtilen ölçümleri alamıyorsanız, ürün arızalanmış olabilir.

MATELSAN ENDÜSTRİYEL ELEKTRONİK ÜRÜNLER SAN.TİC.LTD. ŞTİ.

Pinartepe Mah. Atatürk 4cd. 1D BÜYÜKÇEKMECE/İSTANBUL

Tel +90 539 890 75 90 info@matelsan.com.tr